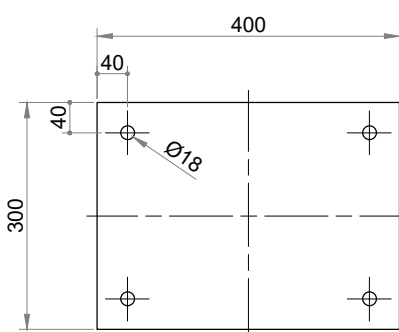
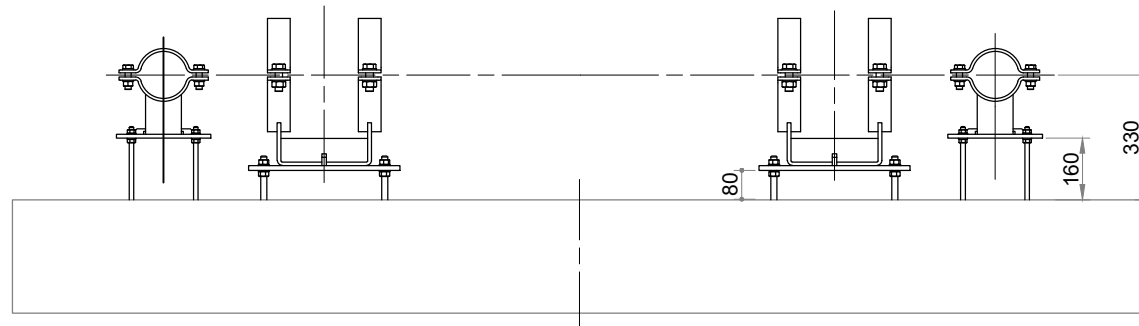
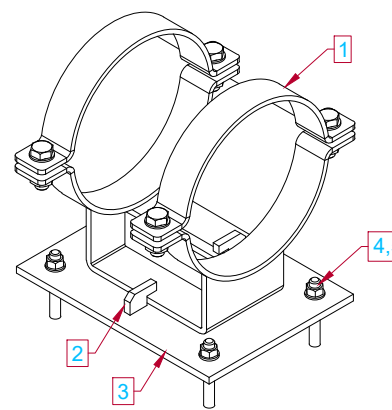
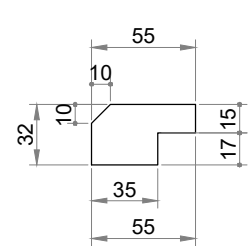


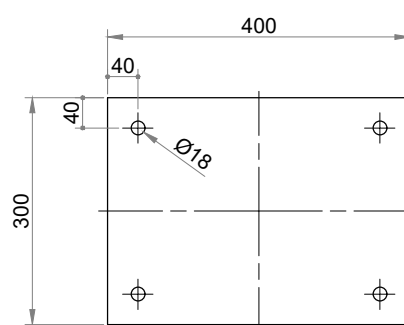
**DETAJL POZICIJE 3**  
**M=1:10**



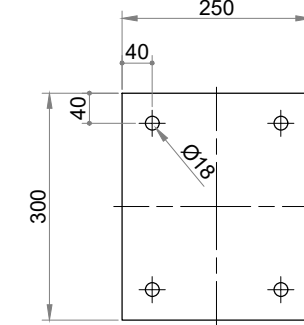
**DETAJL POZICIJE 2**  
**M=1:4**



**DETAJL POZICIJE 1.3**  
**M=1:10**

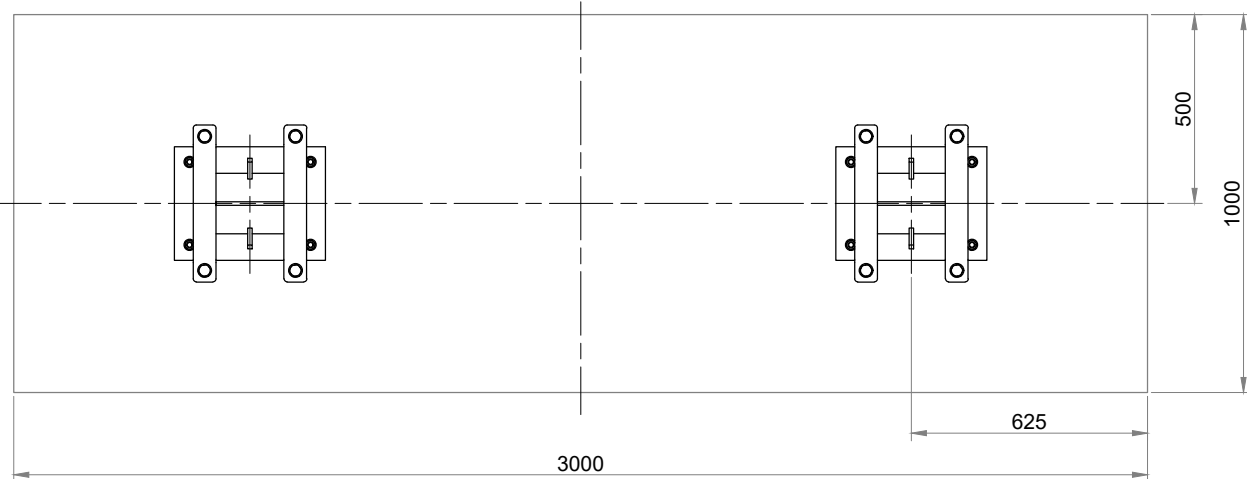


### DETAJL POZICIJE 2.3 M=1:10



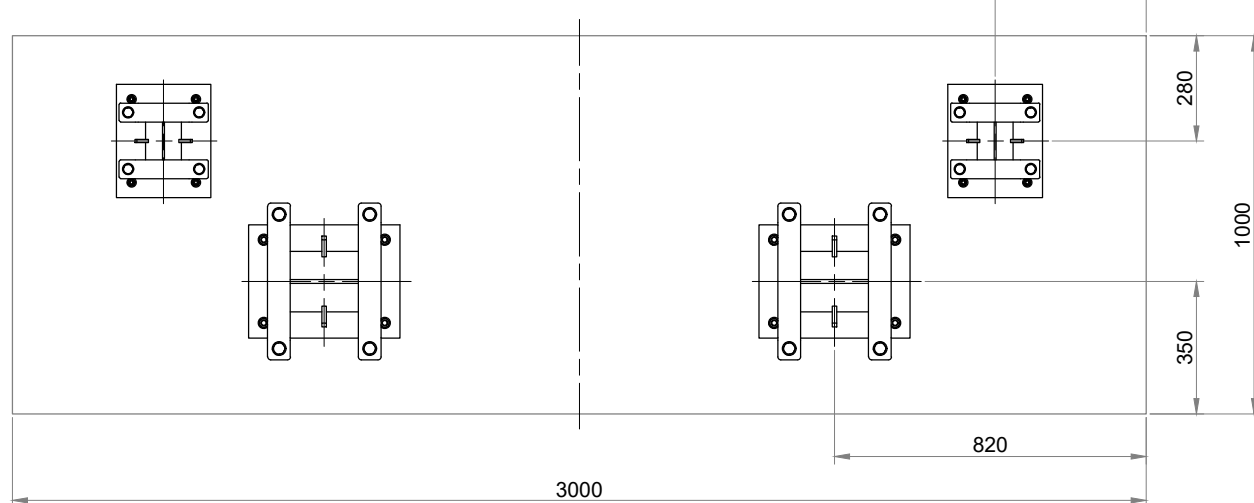
KOSOVNICA PODPORE 3 - DN250			
Poz.	Opis	Količina EM	Masa [ kg ]
1.1	Cevna objemka DN250 LISEGA 49 27 13	2 kos	28,0 kg
1.2	Pritrdilna ploščica LISEGA 49 00 02	4 kos	1,2 kg
1.3	JEKLO PLOŠČATO VALJANO, DIN 1017, 400x300x15 mm, z izvrtino 4 x Ø18 mm	2 kos	22,0 kg
1.4	HILTI kemični vložek HVU z navojno palico M16 x 250 mm z matico in podložko	8 kos	-
1.5	MATICA M16, DIN 934 s podložko DIN 125	16 kos	-
1.6	TEFLON, debeline 3 mm	-	-

TLORIS PODPORE 4 M=1:20

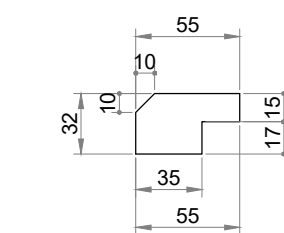


KOSOVNICA PODPORE 4 - DN250			
Poz.	Opis	Količina EM	Masa [ kg ]
1	Cevna objemka DN250 LISEGA 49 27 13	2 kos	28,0 kg
2	Pritrdilna ploščica LISEGA 49 00 02	4 kos	1,2 kg
3	JEKLO PLOŠČATO VALJANO, DIN 1017, 400x300x15 mm, z izvrtino 4 x Ø18 mm	2 kos	22,0 kg
4	HILTI kemični vložek HVU z navojno palico M16 x 250 mm z matico in podložko	8 kos	-
5	MATICA M16, DIN 934 s podložko DIN 125	16 kos	-
6	TEFLON, debeline 3 mm	-	-

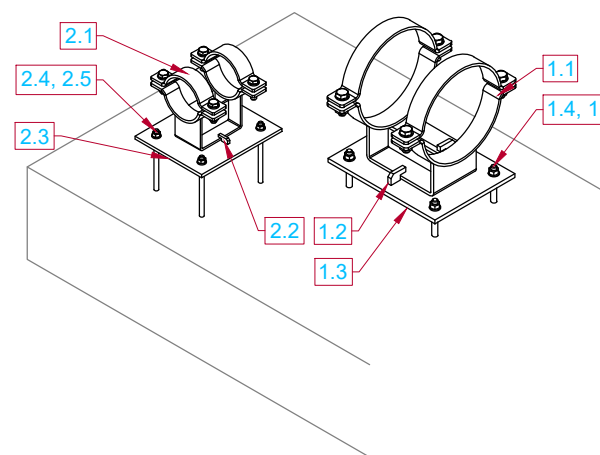
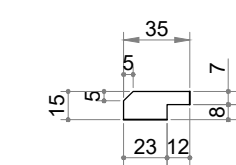
TLORIS PODPORE 3 M=1:20



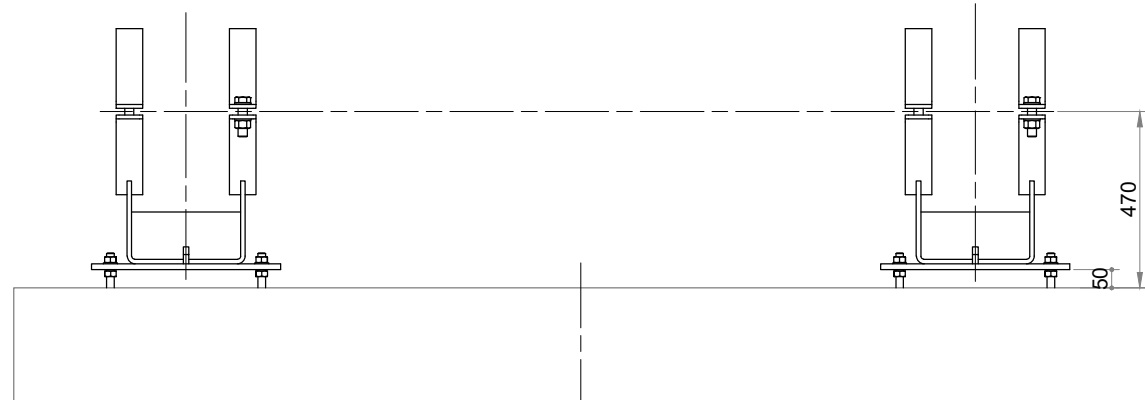
### DETAJL POZICIJE 1.2 M=1:4



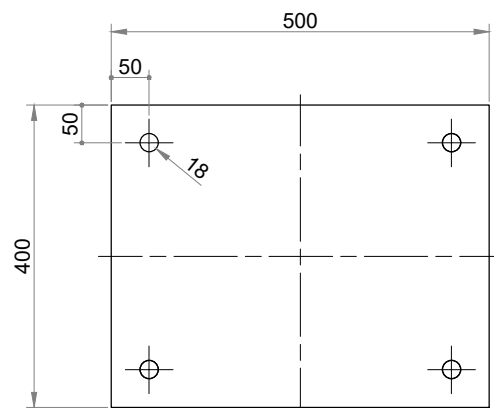
**DETAJL POZICIJE 2.2**  
**M=1:4**



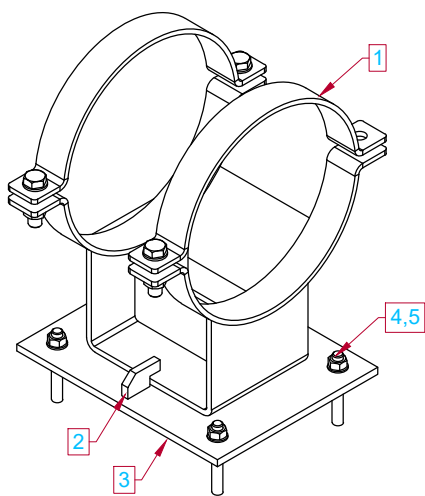
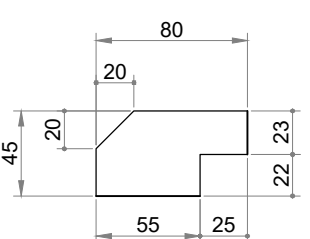
KOSOVNICA PODPORE 3 - DN100			
Poz.	Opis	Količina EM	Masa [ kg]
2.1	Cevna objemka DN250 LISEGA 49 11 11	2 kos	8,2 kg
2.2	Prirudna ploščica LISEGA 49 00 01	4 kos	0,2 kg
2.3	JEKLO PLOŠČATO VALJANO, DIN 1017, 300x250x15 mm, z izvrtino 4 x Ø18 mm	2 kos	11,4 kg
2.4	HILTI kemični vložek HVU z navojno palico M16 x 350 mm z matico in podložko	8 kos	-
2.5	MATICA M16, DIN 934 s podložko DIN 125	16 kos	-
2.6	TEFLON, debeline 3 mm	-	-



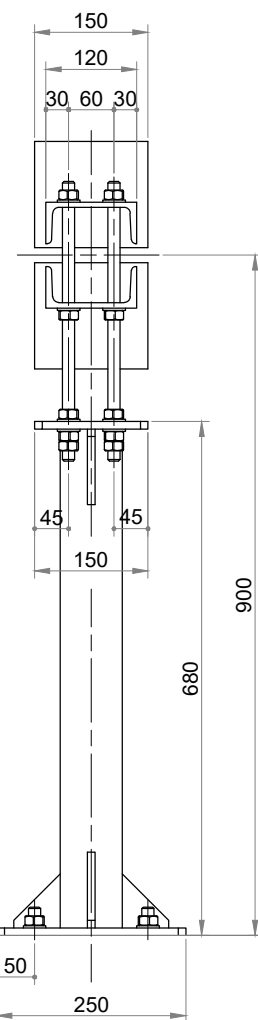
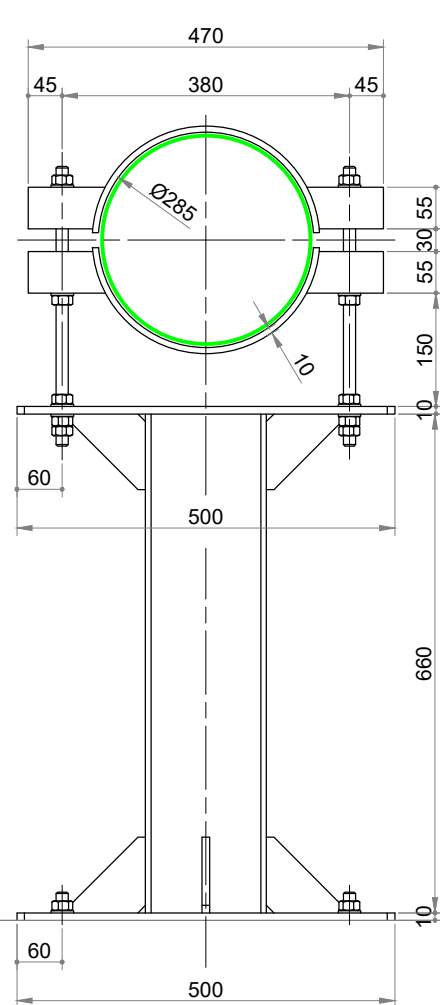
**DETAJL POZICIJE 3**  
**M=1:10**



**DETAJL POZICIJE 2**  
**M=1:4**

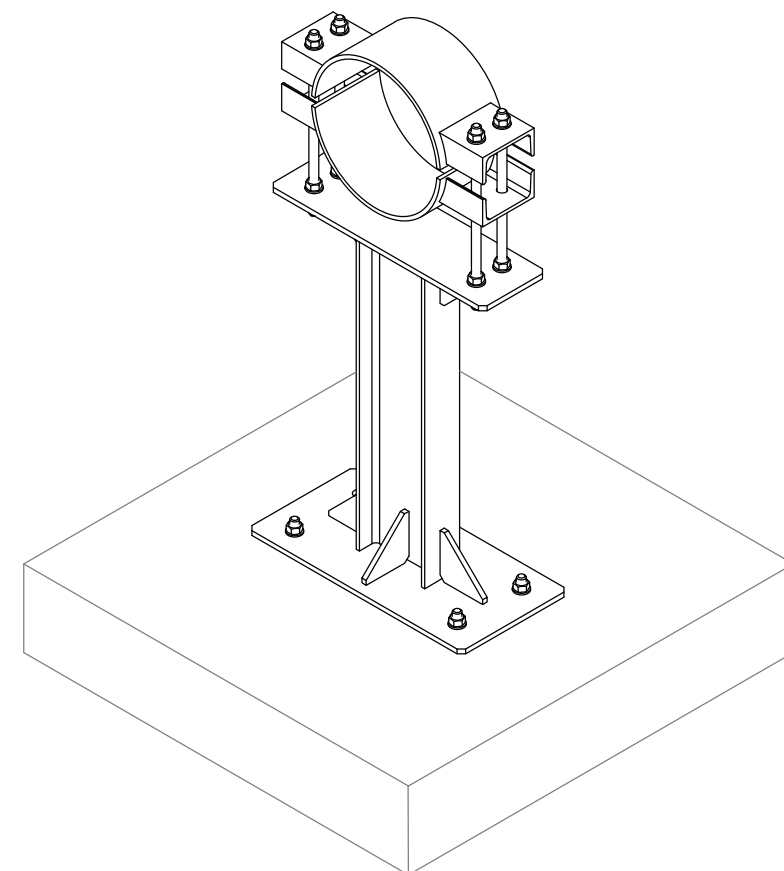
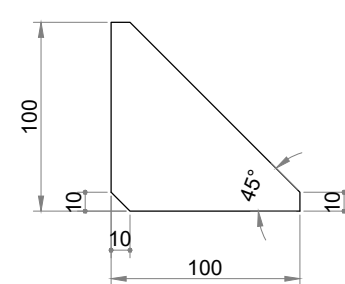


**PODPORA 5 M=1:10**

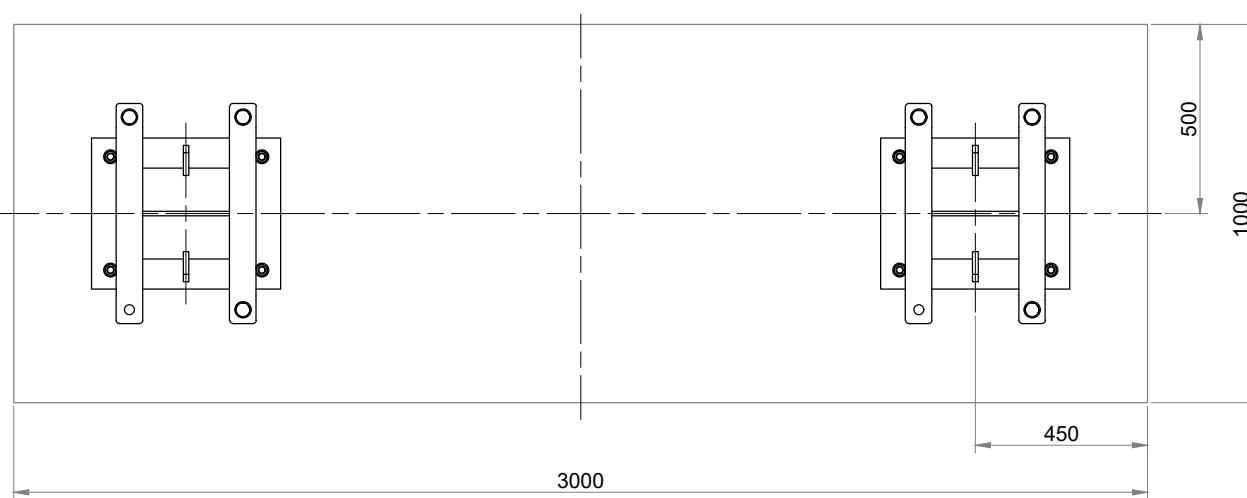


KOSOVNICA PODPORE 5 - DN250			
Poz.	Opis	Količina EM	Masa [ kg ]
1	PROFIL UNP 120, L=100 mm, DIN 1026, z izvrtino 2xØ18 mm	4 kos	5,5 kg
2	PROFIL IPE 160, L=660 mm, DIN 1025-5	2 kos	10,5 kg
3	JEKLO PLOŠČATO VALJANO, DIN 1017, 150x10 mm, dolžine 450 mm	1 kos	11,0 kg
4	JEKLO PLOŠČATO VALJANO, DIN 1017, 150x10 mm, dolžine 500 mm, z izvrtino 4 x Ø18 mm	1 kos	5,7 kg
5	JEKLO PLOŠČATO VALJANO, DIN 1017, 250x10 mm, dolžine 500 mm, z izvrtino 4 x Ø18 mm	1 kos	9,5 kg
6	OJAČEVALNO REBRO, DIN 1543	6 kos	2,8 kg
7	NAVOJNA PALICA M16 x 3700 mm, DIN 976 -1	4 kos	-
8	HILTI kemični vložek HVU z navojno palico M16 x 2000 mm z matico in podložko	4 kos	-
9	MATICA M20, DIN 934 s podložko DIN 125	14 kos	-
10	TEFLON, debeline 3 mm	-	-

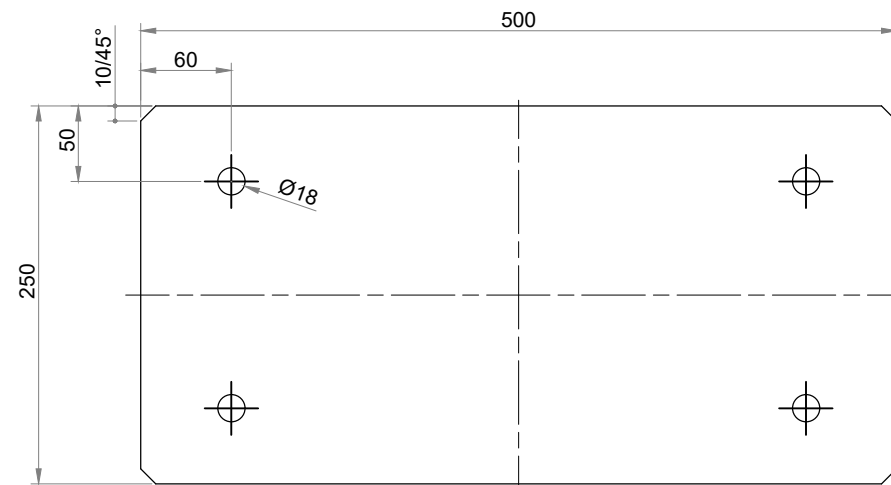
**DETAJL POZICIJE 6 M=1:4**



**TLORIS PODPORE 2 M=1:20**



KOSOVNICA PODPORE 2 - DN400			
Poz.	Opis	Količina EM	Masa [ kg]
1	Cevna objemka DN400 LISEGA 49 41 14	2 kos	88,0 kg
2	Pritrdilna ploščica LISEGA 49 00 03	4 kos	2,8 kg
3	JEKLO PLOŠČATO VALJANO, DIN 1017, 400x300x15 mm, z izvrtino 4 x Ø24 mm	2 kos	23,0 kg
4	HiLTI kemični vložek HVU z navojno palico M20 x 250 mm z matico in podložko	8 kos	-
5	MATICA M20, DIN 934 s podložko DIN 125	16 kos	-
6	TEFLON, debeline 3 mm	-	-

**DETAJL POZICIJE 5 M=1:5**

### DETAJL POZICIJE 4 M=1:5

